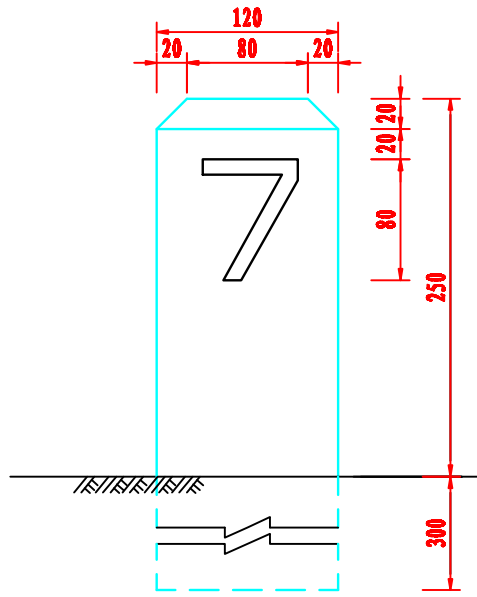
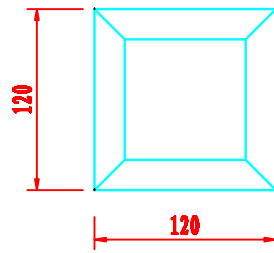


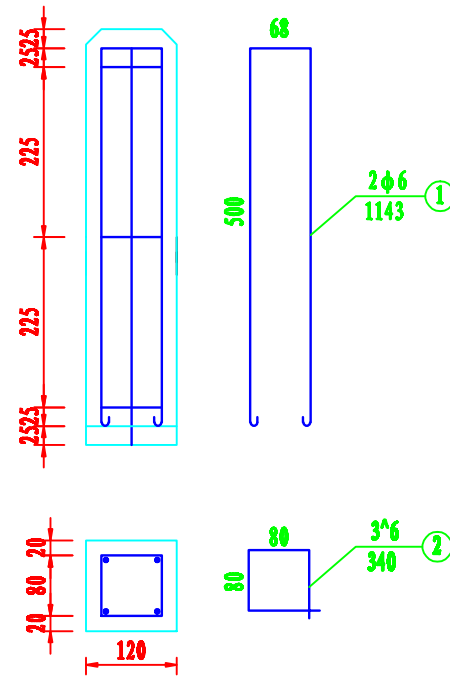
百米桩立面 1:5



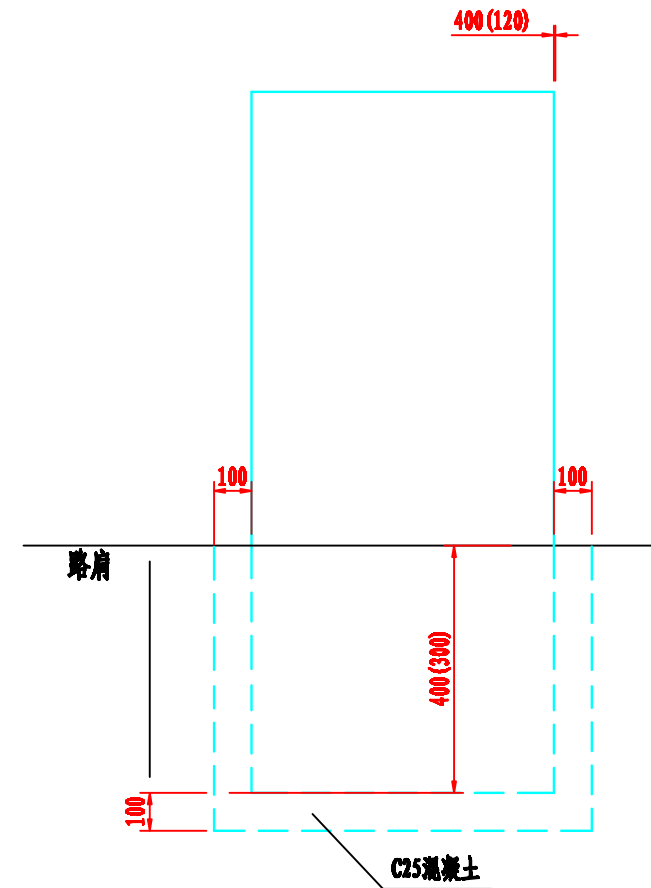
平面 1:5



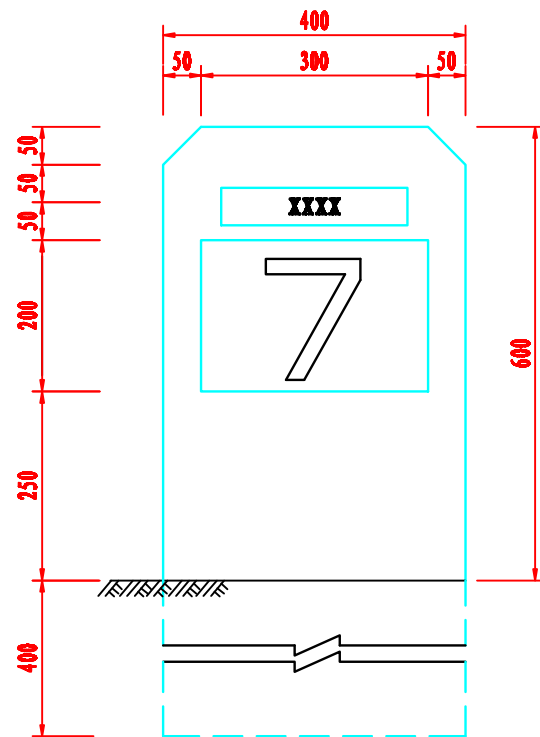
百米桩钢筋布置图 1:10



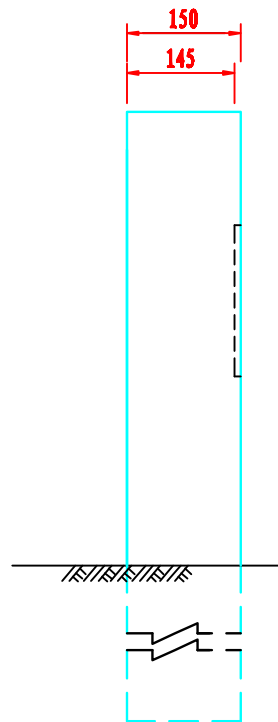
百米桩、里程碑位置图 1:20



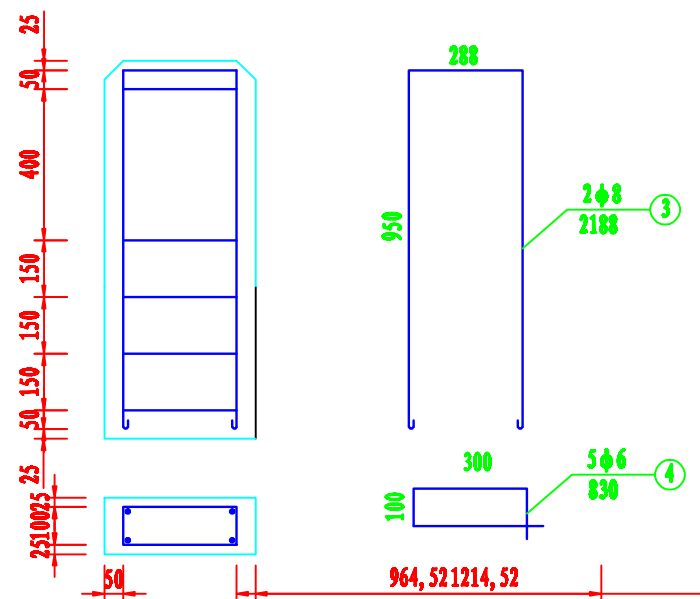
里程碑立面图 1:10



侧面 1:10



里程碑钢筋布置图 1:20



百米桩、里程碑材料数量表

名称	钢筋编号	直径 (mm)	长度 (m)	根数	共长	共重	合计重 (kg)	C25混凝土 (m³)
					(m)	(kg)		
百米桩	1	Φ6	1.14	2	2.24	0.50	0.73	0.045
	2	Φ6	0.34	3	1.02	0.23		
里程碑	3	Φ8	2.19	2	4.38	1.73	2.65	0.141
	4	Φ6	0.83	5	4.15	0.92		

注:

1. 本图尺寸以mm为单位。
2. 里程碑表面为白色，国道编号用红字、省道编号用蓝字、县道乡道编号用黑字，设于公路桩号递增方向的右侧，每隔1Km设一块。
3. 百米桩柱体为白色，国道用红字、省道用蓝字、县道乡道用黑字，设于公路右侧，各里程碑之间，每100m设一个。